

# BAUHAUS CORPORATE CHALLENGE EUROPE 2025

08-14 SEPTEMBER



# Downloading and installing the app

- 1 Use the QR code shown on the table display/website (Apple or Android) to download the app from the App Store.
- 2 Enter the search term BCCE in the App Store.
- 3 Download the app (see example photo)
- 3 Open the App

**Was ist die BAUHAUS Corporate Challenge Europe?**

Die internationale BAUHAUS Corporate Challenge Europe (BCCE) ist ein gemeinsames, freiwilliges, kostenloses und virtuelles Sportevent für alle Mitarbeiter aller Landesgesellschaften. Die Aktion findet im Zeitraum vom 08.09. bis 14.09.2025 statt. Für jeden zurückgelegten Kilometer spendet BAUHAUS für einen guten Zweck. Unterschieden wird zwischen Radfahren 0,50€/km und Wandern 1,00€/km. Mit deiner Hilfe unterstützt BAUHAUS Children for a better World e.V.

**Wie kann man am Event teilnehmen?**

Die Teilnahme erfolgt ausschließlich in der Freizeit und ist freiwillig. Mit der Bewegung tut ihr nicht nur etwas Gutes für eure Gesundheit – gleichzeitig sammelt ihr Kilometer für den guten Zweck.

Es könnt wandern, walken, laufen und radfahren; auch E-Bikes sind zulässig. Die Strecke ist frei wählbar und es spielt keine Rolle, wie, wann und in wie vielen Etappen die Strecke zurückgelegt wird.

Die Tracking-App „BCCE“ zeichnet die Strecke auf. Andere Tracking Apps werden nicht unterstützt. Du kannst jedoch auch mit deiner GPS Uhr laufen statt der App. Verbinde dich hierzu in deiner App unter „Settings“/„Linked Apps“ mit deiner Uhr. Deine Aktivität wird anschließend automatisch mit der Challenge verknüpft und du musst dies nur noch in der App bestätigen. Weitere Informationen hierzu findest du unter [www.bauhaus-challenge.eu](http://www.bauhaus-challenge.eu).

Als Auszeichnung erhältst du nach der Challenge eine BAUHAUS Medaille. Zudem musst du jedoch mindestens 5 km zurücklegen – so viel Herausforderung muss sein!

*Nur solange der Vorrat reicht. Die ersten 750 Anmeldeten erhalten eine BCCE-Laufplakette gratis!*

**Wie kann man sich zur Challenge anmelden?**

Bis zum 14. September könnt ihr euch für die Challenge anmelden.

**BCCE-App herunterladen**

Scanne den QR-Code und installiere die App.

**Registrieren in der App**

Nachdem du die App installiert hast, kannst du dich mit dem Zugangscode BCCE25 in der App registrieren.

Nach erfolgreicher Registrierung erhältst du eine Willkommens-E-Mail. Falls nicht bereits geschehen, logge dich in der App ein. Du solltest nun automatisch für beide Events „BCCE Running“ und „BCCE Cycling“ angemeldet sein und diese in der Übersicht sehen.

**Ist dein Gerät startklar?**

Du kannst die Einstellungen in der App unter „Settings“, „Ist mein Gerät startklar?“ prüfen. Dort siehst du auf einen Blick, ob alles korrekt konfiguriert ist und gelangst bei Bedarf direkt in die richtigen Einstellungen auf deinem Telefon.

**Starte deine Challenge**

Wähle zwischen „BCCE Running“ oder „BCCE Cycling“, je nachdem ob du laufen/wandern oder lieber radfahren möchtest. Aktiviere das Tracking über den roten Button und sammle Kilometer für den guten Zweck! Wenn du mit deiner Aktivität fertig bist, kannst du das Tracking über den roten Button wieder stoppen. Du kannst beliebig oft eine Aktivität starten oder stoppen.

**Alles zum Event, Datenschutz und den Teilnahmebedingungen unter [www.bauhaus-challenge.eu](http://www.bauhaus-challenge.eu) oder einfach QR-Code scannen:**

**Direkt zur BCCE-App**

Veranstalter: BAUHAUS AG

Anbieter: Quevita AG

**HIGH FIVE**

**08.09.2025 - 14.09.2025**

**BAUHAUS CORPORATE CHALLENGE EUROPE 2025**

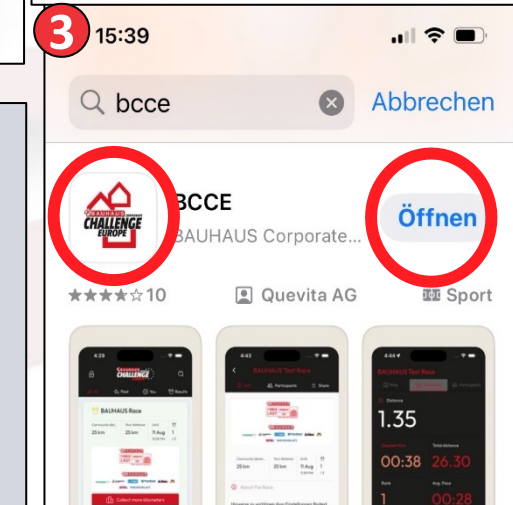
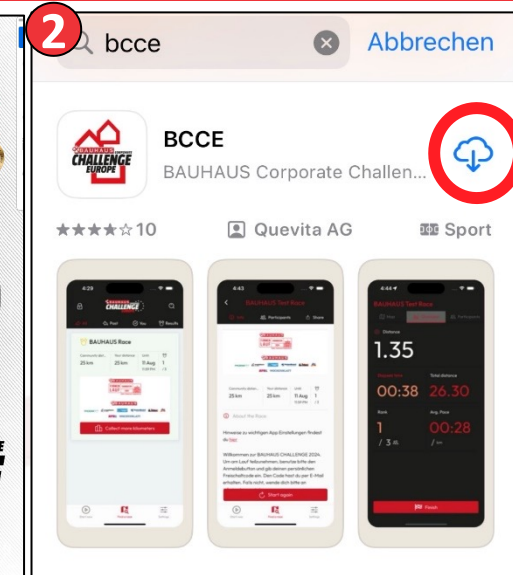
**Alles zum Event, Datenschutz und den Teilnahmebedingungen unter [www.bauhaus-challenge.eu](http://www.bauhaus-challenge.eu) oder einfach QR-Code scannen:**

**Direkt zur BCCE-App**


1

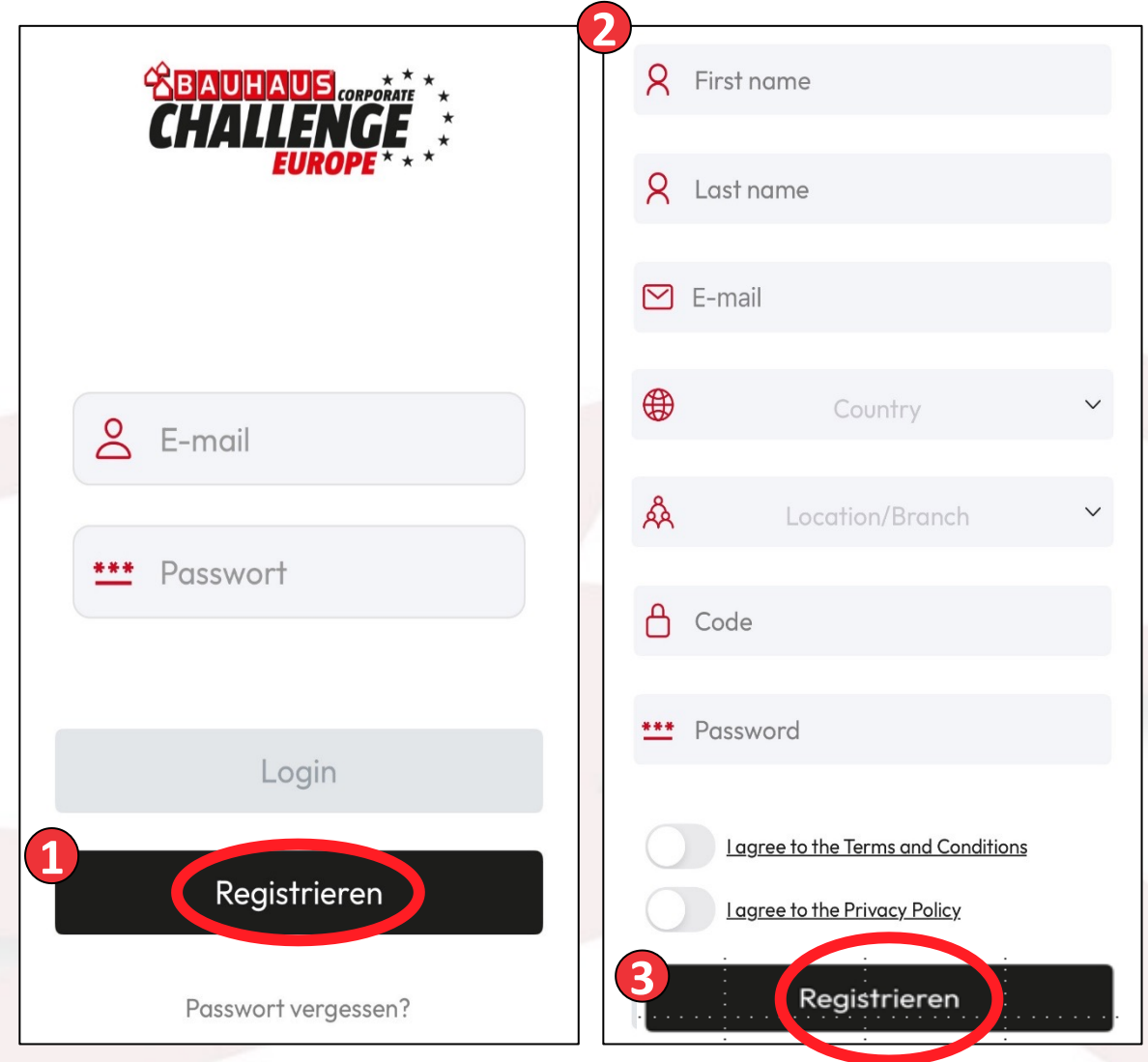
Veranstalter: BAUHAUS AG

Anbieter: Quevita AG



# Register and log in

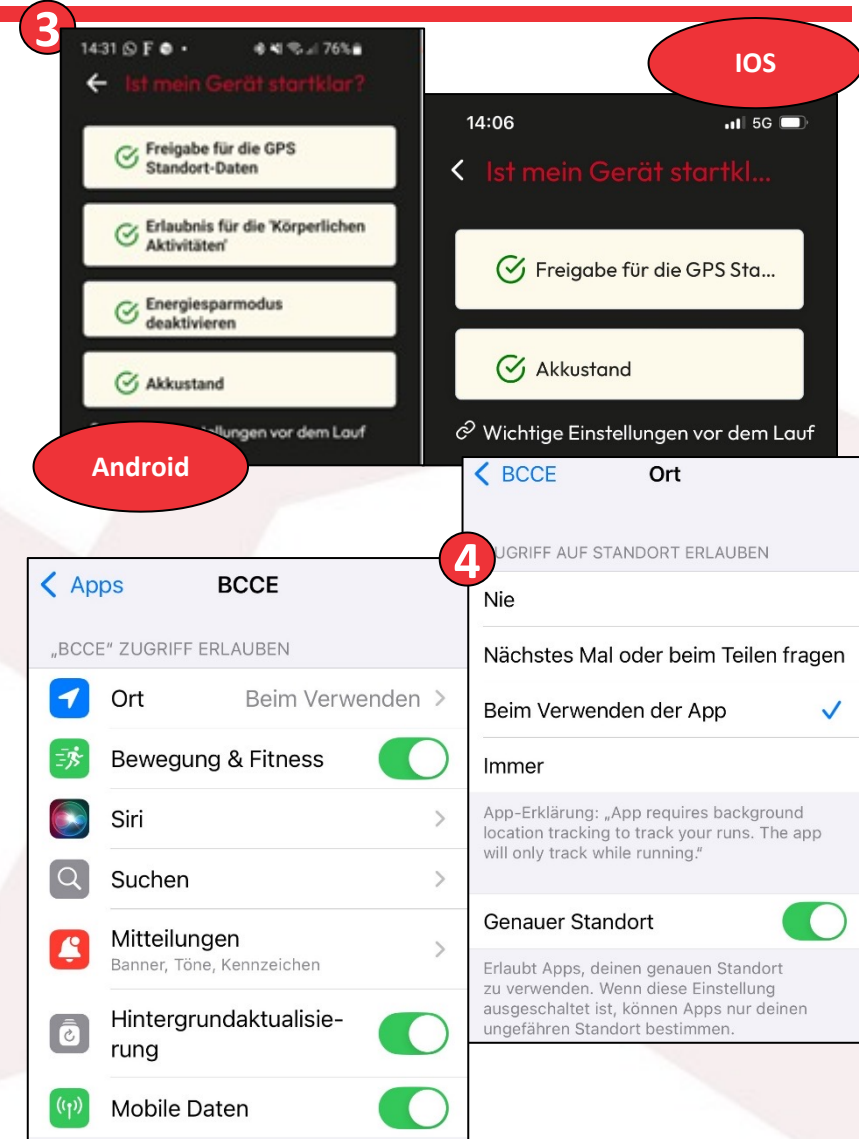
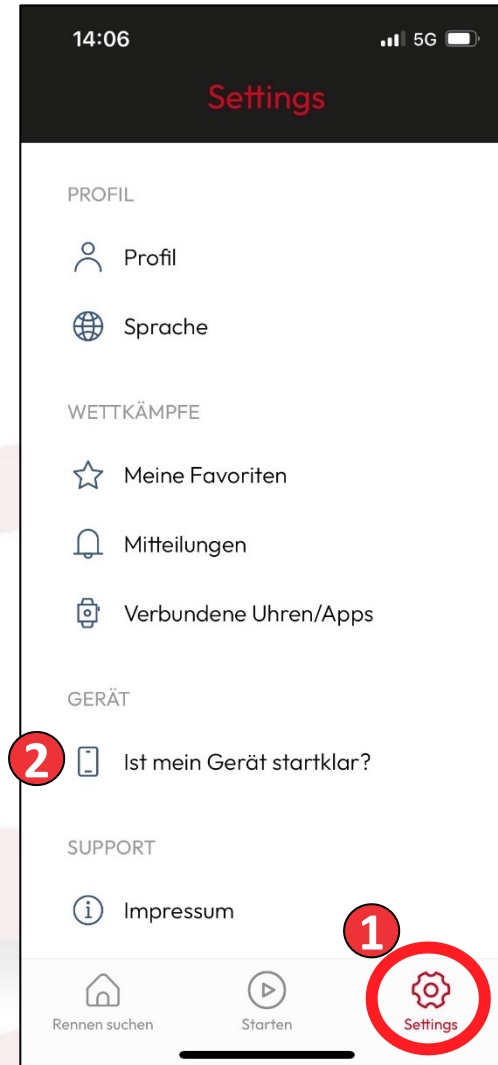
- 1
  - **Please note:** Accounts from the previous year have been deleted. First, click on the 'Register' button.
- 2
  - **Code:** 
  - **Password:** Assign any password
  - Confirm the participation and data protection agreements
- 3
  - Click on Register



The image shows two side-by-side screenshots of the BAUHAUS CHALLENGE EUROPE registration and login interface. The left screenshot shows the login form with fields for E-mail and Password, a Login button, and a Register button (labeled 'Registrieren') which is circled in red and marked with a red '1'. Below the Register button is a link 'Passwort vergessen?'. The right screenshot shows the registration form with fields for First name, Last name, E-mail, Country, Location/Branch, Code, and Password. It also has checkboxes for 'I agree to the Terms and Conditions' and 'I agree to the Privacy Policy'. At the bottom, there is a 'Registrieren' button circled in red and marked with a red '3'.

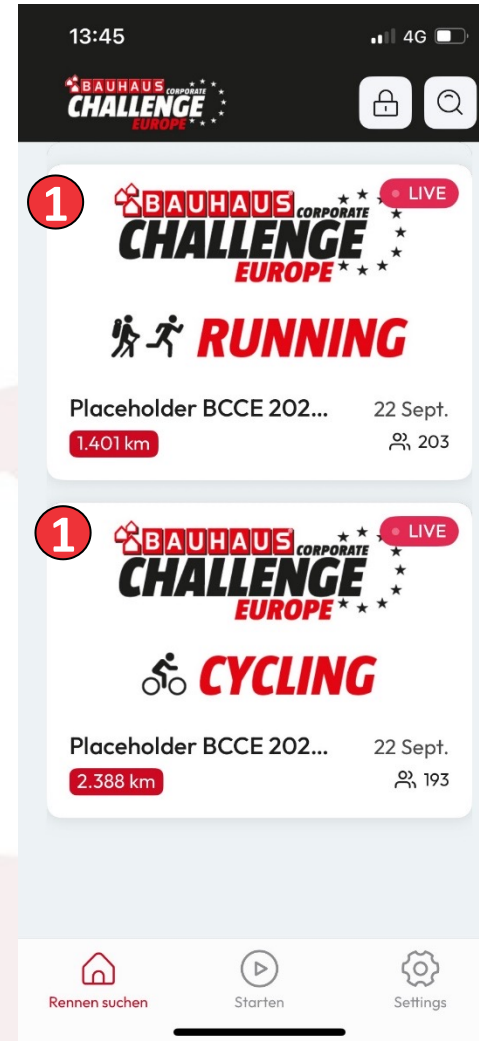
# Get ready to go...

- 1 After logging in, check whether the device and app are ready to start. To do this, click on 'Settings'.
- 2 Then click on 'Is my device ready to go?'
- 3 To start, you need GPS permission and sufficient battery power
- 4 If your GPS signal has not yet been enabled, enable it via the app settings - battery power.



# Let's get started!

- You are ready to go and can collect kilometres between 8 and 14 September.
- 1 ■ Choose between 'Running' and 'Cycling'.
- 2 ■ Start your event and end it via the app when you are finished.



**Good Luck!**

